



À CHACUN SON MUR !

Les revêtements muraux deviennent des incontournables, tant en rénovation que pour les nouvelles constructions et pour les applications commerciales. Ils apportent chaleur, distinction et noblesse tout en procurant un décor personnalisé.

Chez Impex, vous trouverez les dernières tendances ainsi que les classiques pour tous vos besoins en revêtements muraux.

Que ce soit pour les pierres de maçonnerie alternatives, produits de béton, revêtements de bois, briquettes, pierres collées ou le métal, vous trouverez les produits faciles à installer qui sauront embellir tant l'intérieur que l'extérieur.

COORDONNÉES

SERVICE À LA CLIENTÈLE

Tél : 450-973-1732 ou 450-621-1732
Sans frais : 1-877-973-1732

Courriel : info@impexstones.com
Site web : www.impexstones.com

BRIQUETTES DÉCORATIVES



BRIQUETTES DÉCORATIVES

IMPEX | www.impexstones.com



BRIQUETTE À PEINTURER



VIEUX-MONTRÉAL

BRIQUETTES DÉCORATIVES



AVALANCHE



AVALANCHE



AFRICA

BRIQUETTES DÉCORATIVES

IMPEX | www.impexstones.com



KINGSTON



6

VIEUX-QUÉBEC

BRIQUETTES DÉCORATIVES



KINGSTON



VIEUX-MONTRÉAL

BRIQUETTES DÉCORATIVES

IMPEX | www.impexstones.com



NOCTURNE



8

ALBINOS

BRIQUETTES DÉCORATIVES



OLD BANK



ST-CHARLES

PIERRES NATURELLES

IMPEX | www.impexstones.com



PIERRES NATURELLES



ALPINE



SABLON

PIERRES NATURELLES

IMPEX | www.impexstones.com



QUARTZITE NOIRE



MONT BLANC

PIERRES NATURELLES



AVORIO



NIAGARA

PIERRES NATURELLES

IMPEX | www.impexstones.com



KENORA



PIERRES NATURELLES



HALIFAX



SAVOY

PIERRES NATURELLES

IMPEX | www.impexstones.com



KENORA



PIERRES NATURELLES



TORNADE



TORNADE



TORNADE

PIERRES DÉCORATIVES

IMPEX | www.impexstones.com



RIDGE BLANC



RIDGE BEIGE

PIERRES DÉCORATIVES



LONDON



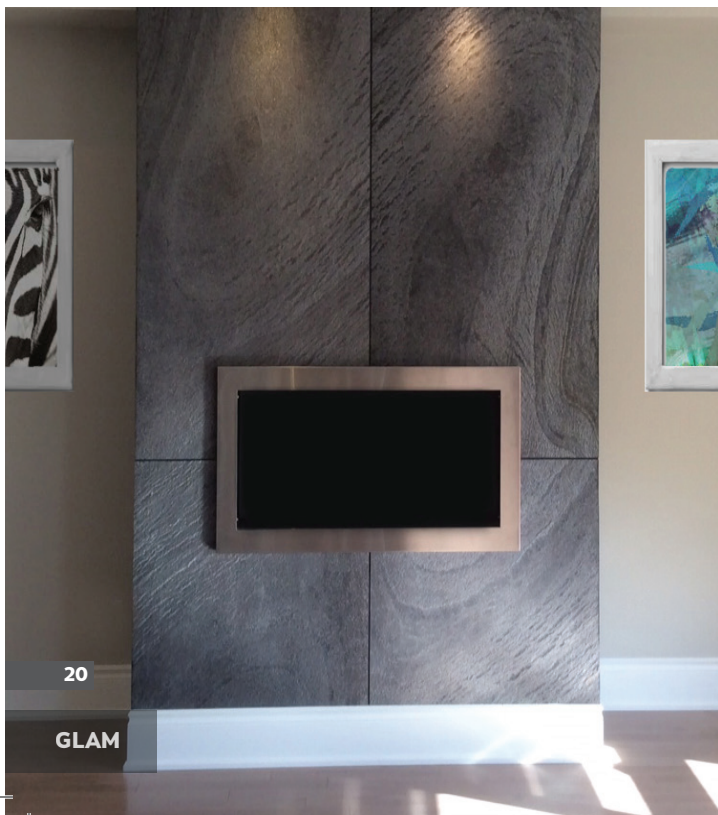
LIVERPOOL

LAMSTONE

IMPEX | www.impexstones.com



FIOR



20

GLAM



PALACIO

LAMSTONE



MÉTAL



JURA



21

TIFFANY

PRODUITS DE BÉTON

IMPEX | www.impexstones.com



LUNA



TRINITY

Produit de béton

TIFFANY

Lamstone

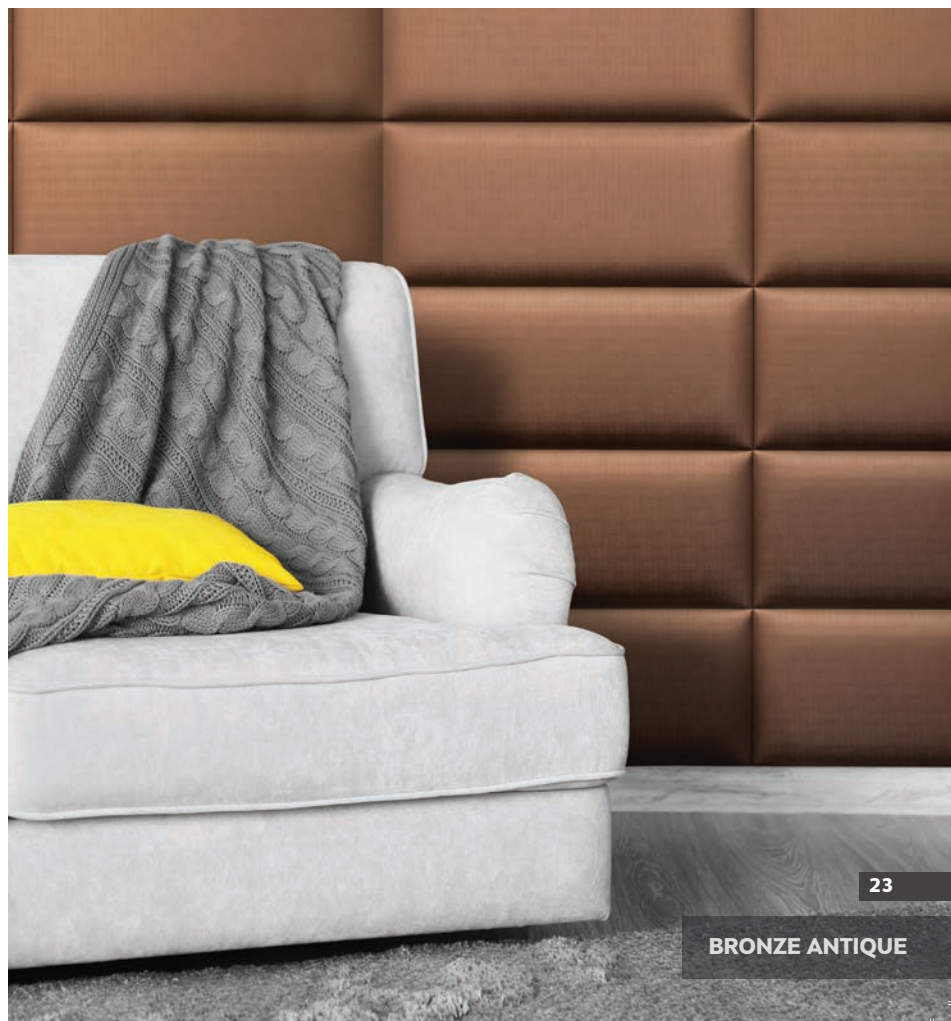
PANNEAUX MURAUX



NOIR ÉBÈNE



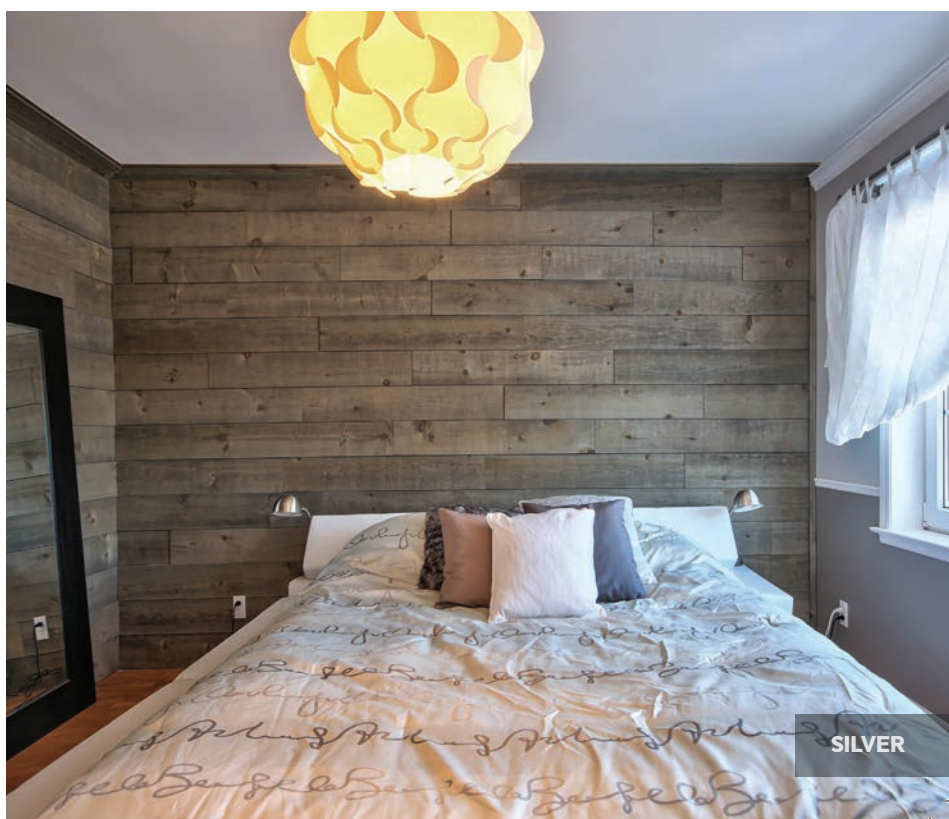
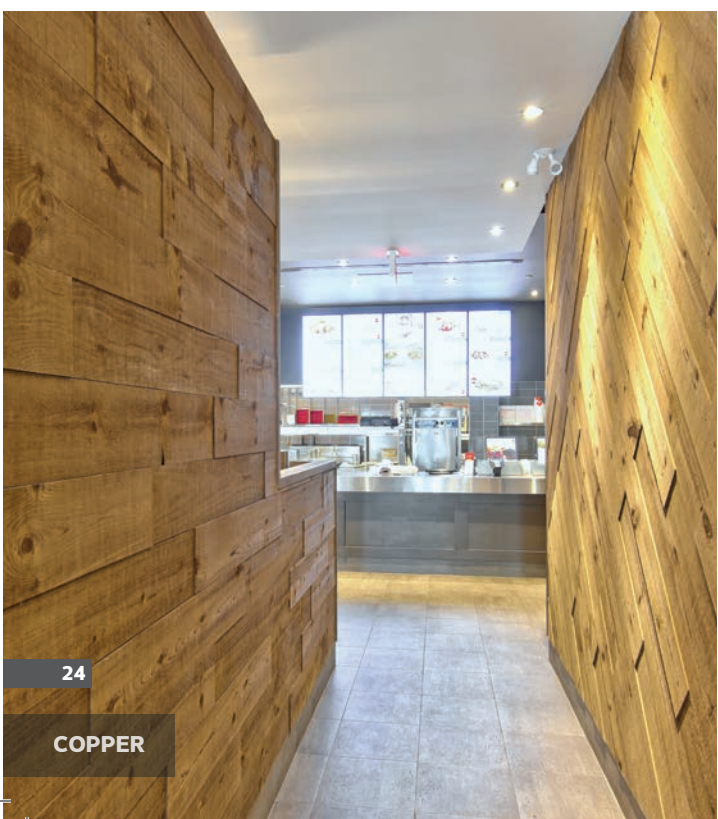
PUR CRÈME



BRONZE ANTIQUE

PAREMENTS DE BOIS

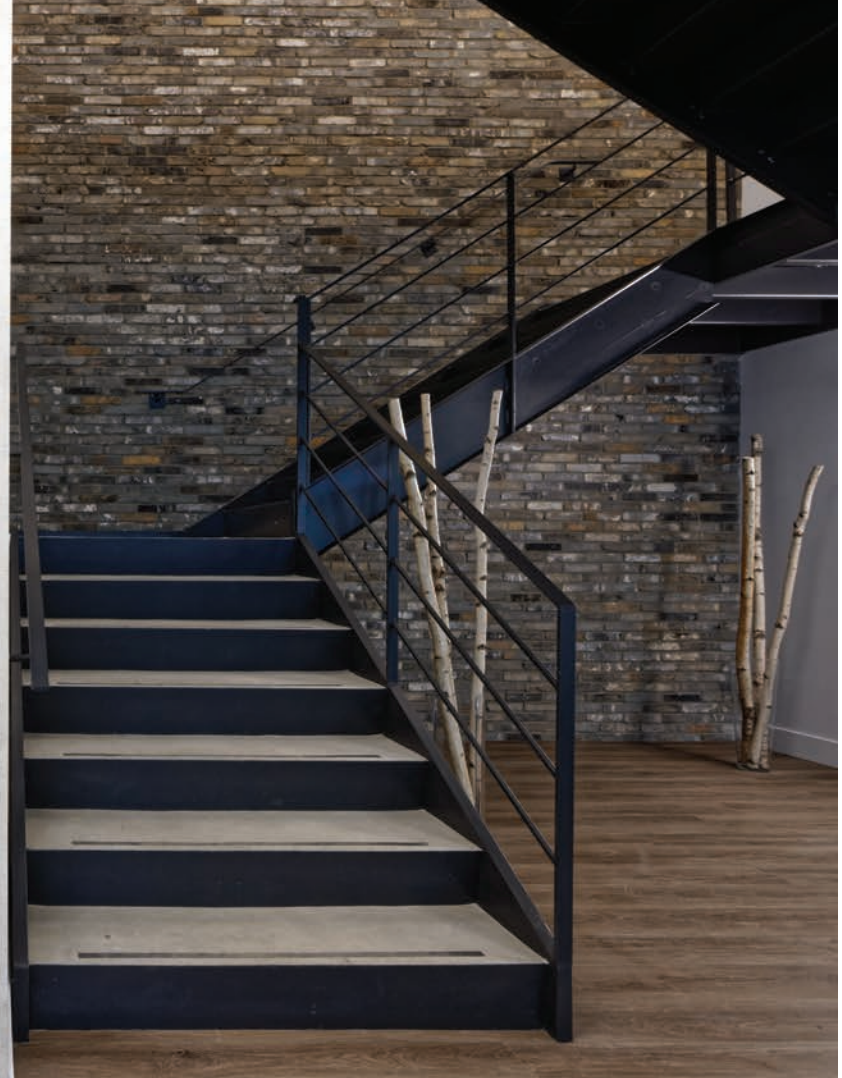
IMPEX | www.impexstones.com



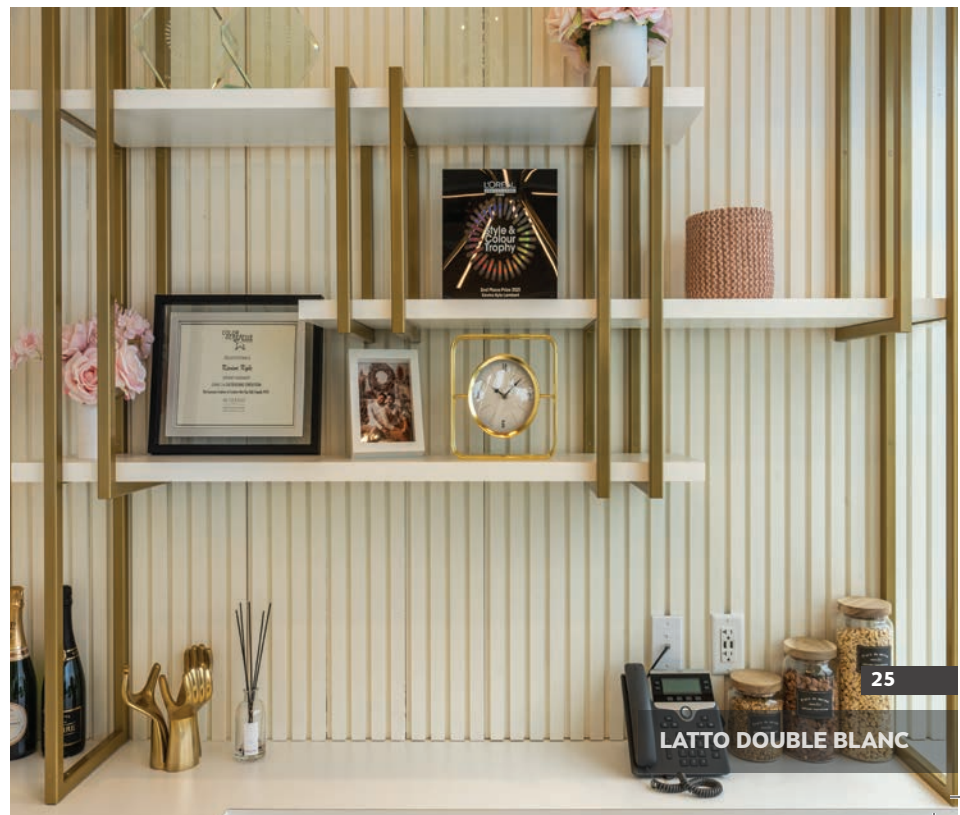
PAREMENTS DE BOIS



LOUNGE CAMEL



LOUNGE CHROME



LATTO DOUBLE BLANC

MAÇONNERIE ALTERNATIVE

IMPEX | www.impexstones.com



STRASBOURG



BAHAMAS

MAÇONNERIE ALTERNATIVE



RENAISSANCE



NORWAY

MAÇONNERIE ALTERNATIVE

IMPEX | www.impexstones.com



RENAISSANCE



RENAISSANCE

MAÇONNERIE ALTERNATIVE



MADRID



FRANKFORT



FRANKFORT

MAÇONNERIE ALTERNATIVE

IMPEX | www.impexstones.com



RENAISSANCE



NORWAY

VARIATION PIERRE NATURELLE

La pierre naturelle est un produit de la nature, à la fois unique et d'une grande valeur esthétique, qui se caractérise par des variations distinctives dans la teinte et la couleur. Ces variations naturelles ne constituent pas des défauts mais font partie de la beauté naturelle et du caractère unique de la pierre. Ces variations qui lui sont inhérentes doivent au contraire être recherchées et utilisées pour améliorer sa beauté naturelle et son charme durable. Les photos ci-dessous démontrent très bien les variations de teinte ainsi que l'importance de mélanger les boîtes.

SANS MÉLANGER LES BOÎTES



EN MÉLANGÉANT LES BOÎTES



EXEMPLES DE COINS

IMPEX | www.impexstones.com

COLLECTION BRIQUETTE



AFRICA



VIEUX-MONTRÉAL

COLLECTION PIERRES DÉCORATIVES



LONDON
COLLECTION PIERRE DÉCORATIVE



RIDGE BEIGE
COLLECTION PIERRE DÉCORATIVE

COLLECTION PIERRES NATURELLES



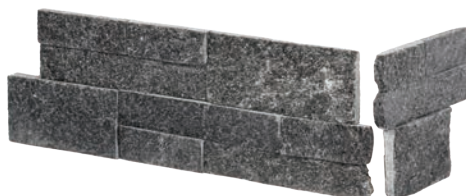
BALTIC
COLLECTION CONTEMPORAIRE
COIN MARBRE



MACKENZIE
COLLECTION TENDANCE
COUPE 45 DEGRÉS



RENAISSANCE
COLLECTION PIERRE
NATURELLE À MAÇONNERIE



QUARTZITE NOIRE
COLLECTION TENDANCE



KENORA
COLLECTION EXTÉRIEURE

ACHETEZ LA TRANQUILITÉ AVEC LA LTC !

Les mortiers colle LTC ont spécialement été conçus pour les produits Impex.

L'UTILISATION DU MORTIER-COLLE LTC GARANTIE L'INSTALLATION SI CETTE DERNIÈRE A ÉTÉ EFFECTUÉE SELON LES NORMES ÉTABLIES PAR L'INDUSTRIE.



ATTENTION

Les ciments colle spécialisés pour l'installation de carreaux muraux ne sont pas adaptés pour la pose de pierre au mur. L'utilisation de ces mortiers spécialisés pourrait se traduire par des fissurations au niveau des produits.





BALTIC



PALERMO



BALTIC 3D

PIERRES NATURELLES

IMPEX | www.impexstones.com

COLLECTION CONTEMPORAINE

Baltic



Baltic 3D



Palermo



Virginia



35

SPÉCIFICATIONS

PRODUITS	PAR BOÎTE	COINS PAR BTE	HAUTEUR	LARGEUR	ÉPAISSEUR	COINS	POIDS	ADHÉSIF	NOTES	
Baltic	6 pierres 5,8 pi ² 0,54 m ² /bte	6 coins 2 mcx = 1 coin 3.0 pi.lin (5,8 pi ²)/bte	5 7/8"	23 5/8"	3/8" à 3/4"	5 7/8" x 5 7/8" et 5 7/8" x 17 3/4"	48 btes/ palette ± 50 lbs/bte	INT. LTC	EXT. Non	Suivre les indications du fabricant selon le type d'installation. Garanti avec les produits d'adhésion Impex. Attention : L'utilisation d'un scellant mettra en valeur les veinures de la pierre. Des tests préliminaires sont recommandés avant l'application sur des matériaux décoratifs poreux tels que le marbre et la pierre naturelle (afin d'éviter les taches) Choisir LTC Blanc pour pierre de marbre
Tuile Baltic 3D	8 pierres 7,75 pi ² 0,72 m ² /bte	Aucun coin				3/8" à 5/8"				
Palermo	9 pierres 5,16 pi ² 0,48 m ² /bte	9 coins 2 mcx = 1 coin 4.5 pi.lin (5,16 pi ²)/bte	13 3/4"	3/8" à 3/4"	5 7/8" x 5 7/8" et 5 7/8" x 7 7/8"	70 btes/ palette ± 30 lbs/bte				
Virginia	6 pierres (2x chaque format) 3,88 pi ² 0,36 m ² /bte	Aucun coin	5 7/8" 4" et 2"	23 5/8"	1/2" et 3/4"	Aucun coin	72 btes/ palette ± 25 lbs/bte			

Avant la pose, **veuillez toujours** consulter les guides d'installations à jour au www.impexstones.com.
LTC = Mortier-colle LTC [blanc] ou [gris] / MB = Mason Bond



ALPINE



B-TREND



CINDERELLA

PIERRES NATURELLES

IMPEX | www.impexstones.com

COLLECTION TENDANCE



37

SPÉCIFICATIONS

PRODUITS	PAR BOÎTE	COINS PAR BTE	HAUTEUR	LARGEUR	ÉPAISSEUR	COINS	POIDS	ADHÉSIF		NOTES
Alpine	6 pierres 5,8 pi ² 0,54 m ² /bte	6 coins 2 mcx = 1 coin 3,0 pi.lin (5,8 pi ²)/bte	5 7/8"	23 5/8"	3/8" à 3/4"	5 7/8" x 5 7/8" et 5 7/8" x 17 3/4"	28 btes/ palette ± 43 lbs/bte	INT. LTC	EXT. MB	Suivre les indications du fabricant selon le type d'installation. Garanti avec les produits d'adhésion Impex.
B-Trend	7 pierres 4,74 pi ² 0,44 m ² /bte	Aucun coin	7 1/8"	13 3/4"		Aucun coin	60 btes/ palette ± 40 lbs/bte		EXT. Non	
Cinderella	7 pierres 6,7 pi ² 0,62 m ² /bte	7 coins 2 mcx = 1 coin 3,5 pi.lin (6,7 pi ²)/bte	5 7/8"	23 5/8"		5 7/8" x 5 7/8" et 5 7/8" x 17 3/4"	48 btes/ palette ± 60 lbs/bte	EXT. MB		
Ice Grey	6 pierres 5,8 pi ² 0,54 m ² /bte	6 coins 2 mcx = 1 coin 3,0 pi.lin (5,8 pi ²)/bte				48 btes/ palette ± 40 lbs/bte				
Mont Blanc						28 btes/ palette ± 40 lbs/bte				
Steel										

Avant la pose, **veuillez toujours** consulter les guides d'installations à jour au www.impexstones.com.

LTC = Mortier-colle LTC blanc ou gris / MB = Mason Bond * = pose intérieure et extérieure



MACKENZIE



QUARTZITE NOIRE

PIERRES NATURELLES

IMPEX | www.impexstones.com

COLLECTION TENDANCE

Nebula



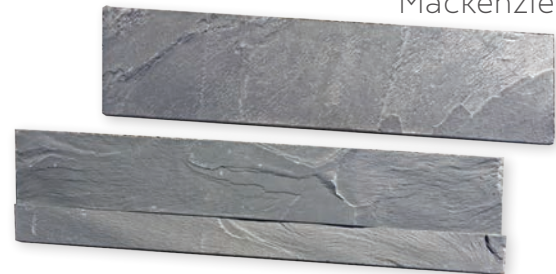
Niagara



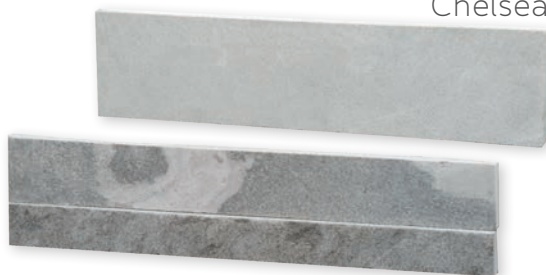
Quartzite noire



Mackenzie



Chelsea



Venetian



39

SPÉCIFICATIONS

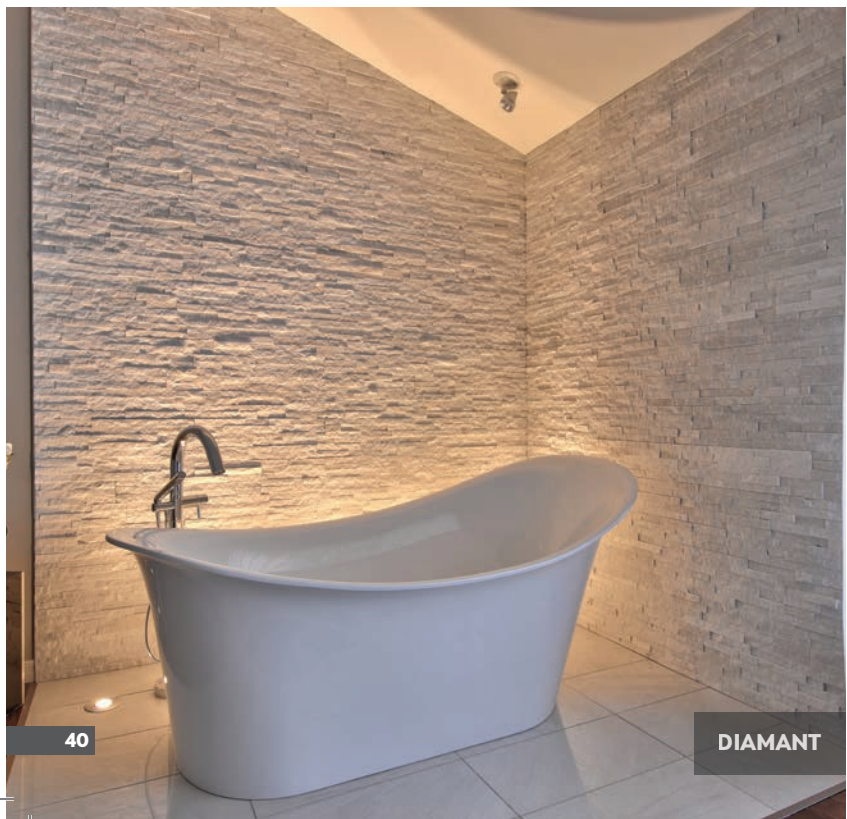
PRODUITS	PAR BOÎTE	COINS PAR BTE	HAUTEUR	LARGEUR	ÉPAISSEUR	COINS	POIDS	ADHÉSIF		NOTES
Nebula	6 pierres 5,8 pi ² 0,54 m ² /bte	Aucun coin	5 7/8"	23 5/8"	3/8" à 3/4"	Aucun coin	40 btes/ palette ± 48 lbs/bte	INT. LTC	EXT. Non	Suivre les indications du fabricant selon le type d'installation. Garanti avec les produits d'adhésion Impex. Mackenzie : l'utilisation d'un scellant est recommandé pour une protection supplémentaire.
Niagara	7 pierres 6,7 pi ² 0,63 m ² /bte						48 btes/ palette ± 50 lbs/bte			
Quartzite noire	7 pierres 6,7 pi ² 0,63 m ² /bte	7 coins 2 mcx = 1 coin 3,5 pi.lin (6,7 pi ²)/bte			3/8" à 1 1/2"	5 7/8" x 5 7/8" et 5 7/8" x 17 3/4"	48 btes/ palette ± 55 lbs/bte	INT. LTC	EXT. MB	
Mackenzie	6 pierres 5,8 pi ² 0,54 m ² /bte	Aucun coin			3/8" à 1 1/8"	Aucun coin	48 btes/ palette ± 50 lbs/bte			
Chelsea	6 pierres 4,84 pi ² 0,45 m ² /bte				3/8" à 3/4"		33 btes/ palette ± 40 lbs/bte			
Venetian			4 7/8"							

Avant la pose, **veuillez toujours** consulter les guides d'installations à jour au www.impexstones.com.

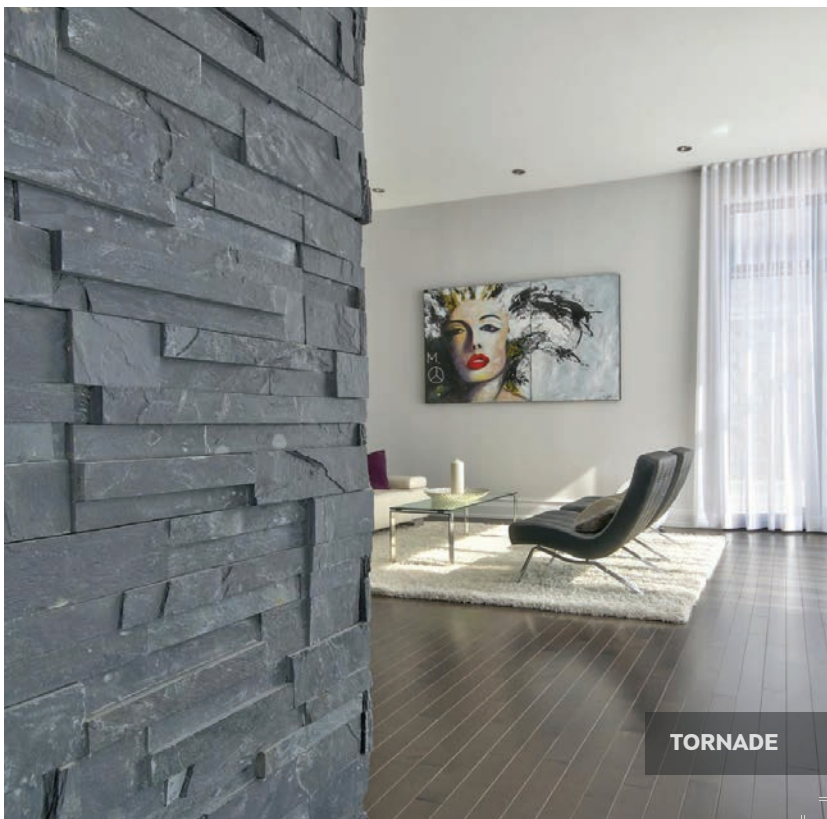
LTC = Mortier-colle LTC [blanc] ou [gris] / MB = Mason Bond * = pose intérieure et extérieure



VOLCAN



DIAMANT



TORNADE

PIERRES NATURELLES

IMPEX | www.impexstones.com

COLLECTION CLASSIQUE

Diamant



Groove



Méditerranéenne



Tornade



Volcan



SPÉCIFICATIONS

PRODUITS	PAR BOÎTE	COINS PAR BTE	HAUTEUR	LARGEUR	ÉPAISSEUR	COINS	POIDS	ADHÉSIF		NOTES
Diamant	7 pierres 6,7 pi ² 0,63 m ² /bte	7 coins 2 mcx = 1 coin 3.5 pi.lin (6,7 pi ²)/bte	5 7/8"	23 5/8"	3/8" à 1/2"	5 7/8" x 5 7/8" et 5 7/8" x 17 3/4"	48 btes/ palette* ± 50 lbs/bte *Peut varier	INT. LTC	EXT. Non	Suivre les indications du fabricant selon le type d'installation. Garanti avec les produits d'adhésion Impex. Volcan : Installation extérieure, utiliser un scellant pour atténuer l'oxydation. Tornade : l'utilisation d'un scellant est recommandé pour une protection supplémentaire.
Groove	8 pierres 3,87 pi ² 0,36 m ² /bte	Aucun coin		11 7/8"	3/8" à 3/4"	Aucun coin	60 btes/ palette ± 30 lbs/bte			
Méditerranéenne					1/4" à 1"		48 btes/ palette* ± 50 lbs/bte *Peut varier	EXT. MB		
Tornade	6 pierres 5,8 pi ² 0,54 m ² /bte	6 coins 2 mcx = 1 coin 3.0 pi.lin (5,8 pi ²)/bte	23 5/8"		3/8" à 3/4"	5 7/8" x 5 7/8" et 5 7/8" x 17 3/4"	64 btes/ palette ± 45 lbs/bte	INT. LTC	EXT. Non	
Volcan										

Avant la pose, **veuillez toujours** consulter les guides d'installations à jour au www.impexstones.com.

LTC = Mortier-colle LTC blanc ou gris / MB = Mason Bond * = pose intérieure et extérieure



SABLON



ÉCLIPSE

PIERRES NATURELLES

IMPEX | www.impexstones.com

COLLECTION ÉCONOMIQUE

Éclipse



Sablon 



43

SPÉCIFICATIONS

PRODUITS	PAR BOÎTE	COINS PAR BTE	HAUTEUR	LARGEUR	ÉPAISSEUR	COINS	POIDS	ADHÉSIF	NOTES
Éclipse	7 pierres 6.78 pi ² 0,63 m ² /bte	Aucun coin	5 7/8"	23 5/8"	3/8" à 3/4"	Aucun coin	64 btes/ palette ± 40 lbs/bte	EXT. Non	Suivre les indications du fabricant selon le type d'installation. Garanti avec les produits d'adhésion Impex. Éclipse : l'utilisation d'un scellant est recommandé pour une protection supplémentaire.
Sablon	8 pierres 7.75 pi ² 0,72 m ² /bte						INT. LTC	EXT. MB	

Avant la pose, **veuillez toujours** consulter les guides d'installations à jour au www.impexstones.com.

LTC = Mortier-colle LTC blanc ou gris / MB = Mason Bond * = pose intérieure et extérieure



GIBRALTAR



44

BIANKO

PIERRES NATURELLES

IMPEX | www.impexstones.com

COLLECTION ÉCONOMIQUE

Automne



Avorio



Bianco



Charcoal



Gibraltar



Printemps



45

SPÉCIFICATIONS

PRODUITS	PAR BOÎTE	COINS PAR BTE	HAUTEUR	LARGEUR	ÉPAISSEUR	COINS	POIDS	ADHÉSIF		NOTES
Automne	8 pierres 5,42 pi ² 0,50 m ² /bte	Aucun coin	7 1/8"	13 3/4"	3/8" à 3/4"	Aucun coin	70 btes/ palette ± 30 lbs/bte	INT. LTC	EXT. MB	Suivre les indications du fabricant selon le type d'installation. Garanti avec les produits d'adhésion Impex. Charcoal : l'utilisation d'un scellant est recommandé pour une protection supplémentaire.
Avorio	9 pierres 6,1 pi ² 0,57 m ² /bte				3/8" à 1"		64 btes/ palette ± 45 lbs/bte	INT. LTC	EXT. Non	
Bianco	8 pierres 5,42 pi ² 0,50 m ² /bte				64 btes/ palette ± 40 lbs/bte		INT. LTC	EXT. Non		
Charcoal	7 pierres 4,76 pi ² 0,44 m ² /bte				48 btes/ palette ± 30 lbs/bte		INT. LTC	EXT. Non		
Gibraltar	9 pierres 6,1 pi ² 0,57 m ² /bte				nb variable/ palette ± 40 lbs/bte		INT. LTC	EXT. Non		
Printemps	8 pierres 5,42 pi ² 0,50 m ² /bte				70 btes/ palette ± 30 lbs/bte		INT. LTC	EXT. MB		

Avant la pose, **veuillez toujours** consulter les guides d'installations à jour au www.impexstones.com.

LTC = Mortier-colle LTC [blanc] ou [gris] / MB = Mason Bond * = pose intérieure et extérieure



ORION

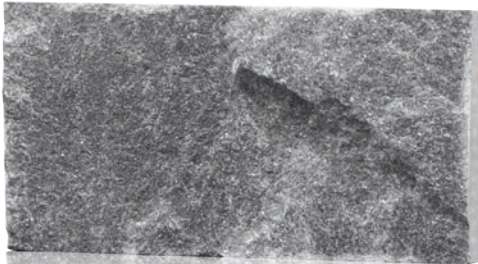


PIERRES NATURELLES

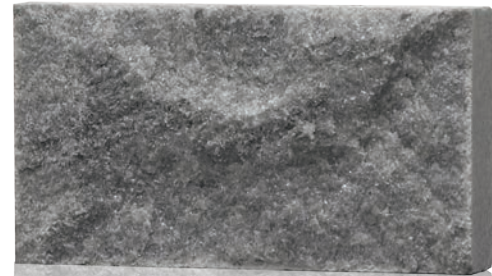
IMPEX | www.impexstones.com

COLLECTION ÉVOLUTION

Orion



Nova



Sky



47

SPECIFICATIONS

PRODUITS	PAR BOÎTE	COINS PAR BTE	HAUTEUR	LARGEUR	ÉPAISSEUR	COINS	POIDS	ADHÉSIF		NOTES
Orion	24 pierres 5.16 pi ² 0.48 m ² /bte	Aucun coin	4"	7 7/8"	3/8" to 3/4"	Aucun coin	60 boîtes/ skid ± 35 lbs/box	INT.	EXT. Non	Suivre les indications du fabricant selon le type d'installation. Garanti avec les produits d'adhésion Impex.
LTC										
INT.										
Sky	LTC									

Avant la pose, **veuillez toujours** consulter les guides d'installations à jour au www.impexstones.com.

LTC = Mortier-colle LTC blanc ou gris / MB = Mason Bond * = pose intérieure et extérieure



SAVOY



HALIFAX



YELLOWKNIFE

PIERRES NATURELLES

IMPEX | www.impexstones.com

COLLECTION EXTÉRIEURE



49

SPÉCIFICATIONS

PRODUITS	PAR BOÎTE	COINS PAR BTE	HAUTEUR	LARGEUR	ÉPAISSEUR	COINS	POIDS	ADHÉSIF		NOTES
Halifax	3 pierres 3,55 pi ² 0,33 m ² /bte	Vendu à l'unité Environ 1,07 pi ² 8 po.lin	7 7/8"	21 5/8"	3/4" à 1 1/2"	7 7/8" x 13 3/4" et 7 7/8" x 8"	36 btes/ palette ± 49 lbs/bte	INT. LTC	EXT. MB	Suivre les indications du fabricant selon le type d'installation. Garanti avec les produits d'adhésion Impex. Quantité de mortier 20 à 30 pi ² .
Kenora										
Nevada										
Savoy										
Yellowknife										

Avant la pose, **veuillez toujours** consulter les guides d'installations à jour au www.impexstones.com.

LTC = Mortier-colle LTC blanc ou gris / MB = Mason Bond * = pose intérieure et extérieure



STRASBOURG



BRAZILIA

PIERRES NATURELLES

IMPEX | www.impexstones.com

COLLECTION MAÇONNERIE ALTERNATIVE

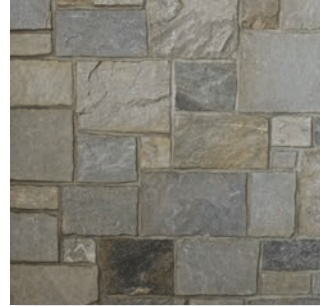
Brazilia



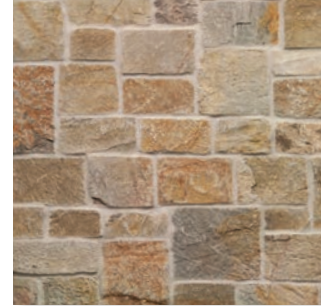
Bahamas



Delani



Frankfort



NOUVEAU

Madrid



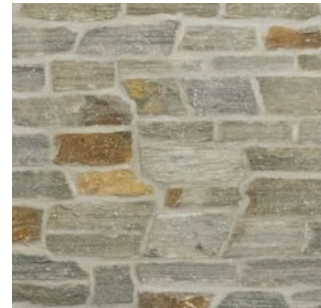
Norway



Renaissance



Strasbourg



51

SPÉCIFICATIONS

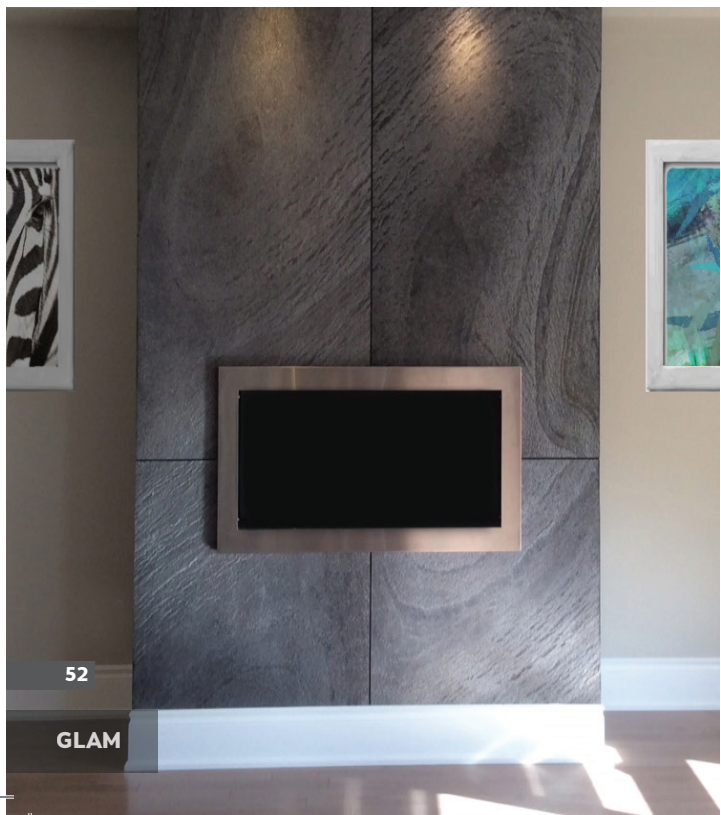
PRODUITS	PAR PI ²	COINS PAR PI ²	HAUTEUR	LARGEUR	ÉPAISSEUR	COINS	POIDS	ADHÉSIF		NOTES
Brazilia	Nb de pierres aléatoire Vendu au pied carré	1 coin couvre environ 0,6 pi ²	2 à 8"	6 à 18"	1" à 2"	Aléatoire	± 11 lbs/pi ²	INT. LTC	EXT. MB	<p>Suivre les indications du fabricant selon le type d'installation.</p> <p>Garanti avec les produits d'adhésion Impex.</p> <p>Un sac de mortier couvre 25 à 35 pi² selon la largeur du joint.</p> <p>Prévoir une perte de 10% dans le calcul de superficie.</p>
Bahamas										
Delani										
Frankfort										
Madrid										
Norway										
Renaissance										
Strasbourg										

Avant la pose, **veuillez toujours** consulter les guides d'installations à jour au www.impexstones.com.

LTC = Mortier-colle LTC [blanc] ou [gris] / MB = Mason Bond * = pose intérieure et extérieure



FIOR



52

GLAM



PALACIO

PIERRES NATURELLES LAMINÉES

IMPEX | www.impexstones.com

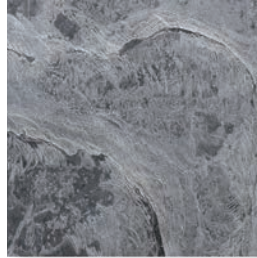
COLLECTION LAMSTONE

Possibilité de venir choisir les feuilles à l'entrepôt. Ajouter 15% au prix.

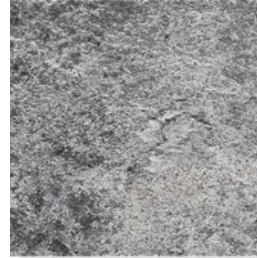
Boston



Fior



Glam

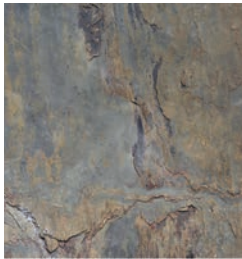


NOUVEAU

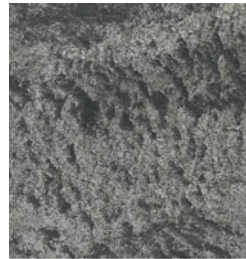
Ivory



Jura



Métal



NOUVEAU

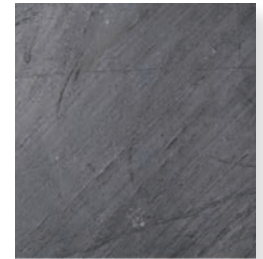
Misty



Palacio



Tiffany

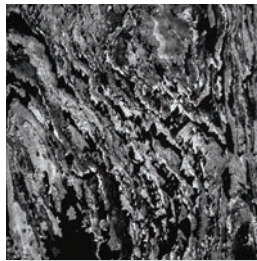


LAMSTONE TRANSLUCIDE

Boston
translucide



Fior translucide



Glam translucide



Victoria
translucide



53

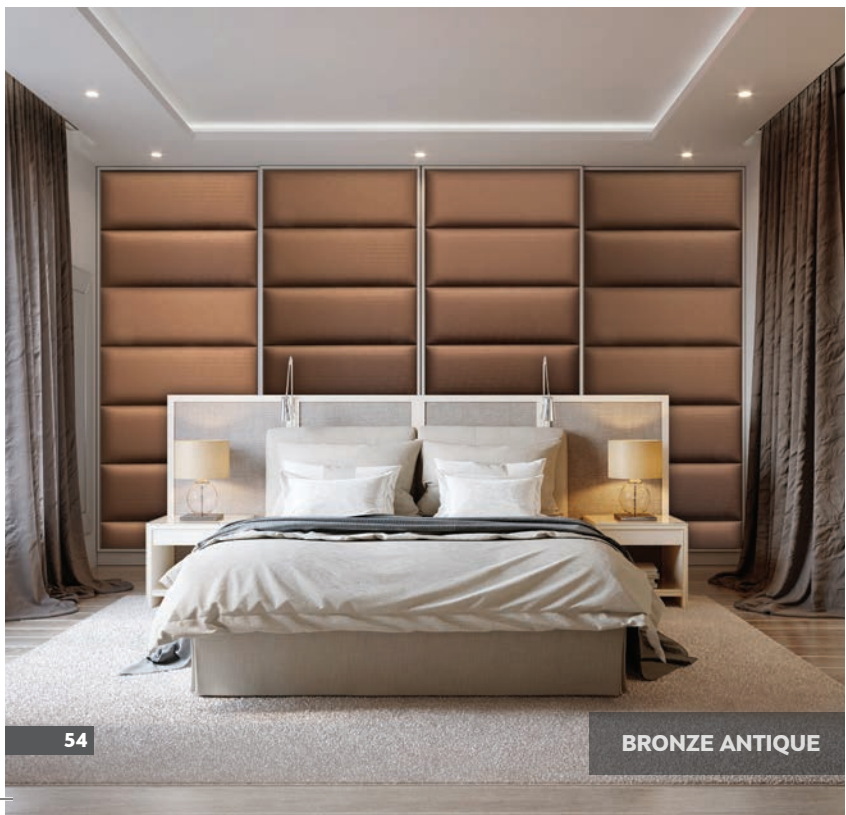
SPÉCIFICATIONS

PRODUITS	PAR BOÎTE	HAUTEUR	LARGEUR	ÉPAISSEUR	COINS	POIDS	ADHÉSIF	NOTES
Boston Fior Glam Ivory Jura Metal Misty Palacio Tiffany	10 feuilles No. 1 : ± 7,75 pi ² / feuille	No. 1 : Approx. 24" (60 cm) No. 2 : Approx. 40" (100 cm)	No. 1 : Approx. 48" (120 cm) No. 2 : Approx. 80" (200 cm)	2-4 mm	Aucun coin	No. 1 : 3 lbs No. 2 : 6 lbs	INT. AC 0055	<p>Suivre les indications du fabricant selon le type d'installation. Garanti avec les produits d'adhésion Impex.</p> <p>Dimensions no.2 : Expédition sur palette spéciale 8'x4'. Sera ajouter à la facture. Voir la liste de prix.</p> <p>Important : Ce produit ne peut être installé près d'une source de chaleur intense. Voir spécifications du foyer. Pas de foyer au bois. Pour l'installation dans une douche, se référer au fabricant de la membrane hydrofuge.</p>
Boston translucide Fior translucide Glam translucide Victoria translucide	± 21,53 pi ² / feuille	Approx. 40" (100 cm)	Approx. 80" (200 cm)			6 lbs	EXT. Non	

Avant la pose, **veuillez toujours** consulter les guides d'installations à jour au www.impexstones.com.
AC0055 = Colle DuraPro AC0055



PUR CRÈME



BRONZE ANTIQUE



NOIR ÉBÈNE

PANNEAUX DÉCORATIFS

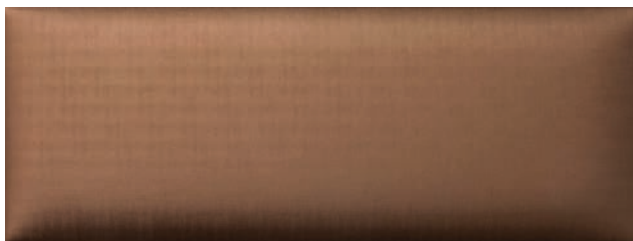
IMPEX | www.impexstones.com

COLLECTION KIT DE PANNEAUX MURAUX

FACILE À INSTALLER EN MOINS DE 10 MINUTES

Tout le matériel nécessaire se trouve dans la boîte (vis et gabarit)!

Tuiles recouvertes de tissus commerciaux.



Bronze antique



Gris somptueux



Noir ébène



Pur crème

55

SPÉCIFICATIONS

PRODUITS	PAR BOÎTE	COINS PAR BTE	HAUTEUR	LARGEUR	ÉPAISSEUR	COINS	POIDS	ADHÉSIF	NOTES	
Bronze antique	4 panneaux 10,70 pi ² 1,15 m ² /bte	Aucun coin	12"	32"	1 1/4"	Aucun coin	27 btes/ palette* ± 20 lbs/bte *Peut varier	INT. Vis et guide fourni dans la boîte.	EXT. Non	Suivre les indications du fabricant selon le type d'installation. Garanti avec les produits d'adhésion Impex. Installation: Vis et guide fournis dans la boîte.
Gris somptueux										
Noir ébène										
Pur crème										

Avant la pose, **veuillez toujours** consulter les guides d'installations à jour au www.impexstones.com.



ORBIT



ORBIT

TUILES DE MÉTAL

IMPEX | www.impexstones.com

COLLECTION MÉTAL

Orbit



57

SPÉCIFICATIONS

PRODUITS	PAR BOÎTE	COINS PAR BTE	HAUTEUR	LARGEUR	ÉPAISSEUR	COINS	POIDS	ADHÉSIF		NOTES
Orbit	Vendu à la tuile	Aucun coin	23 3/4"	23 3/4"	1/32"	Aucun coin	± 1 lbs/pi ²	INT. AC 0055	EXT. Non	<p>Suivre les indications du fabricant selon le type d'installation.</p> <p>Garanti avec les produits d'adhésion Impex.</p> <p>Importante variation au niveau des teintes de rouille.</p> <p>Ne pas installer près des sources de chaleur ou d'environnement humide.</p>

Avant la pose, **veuillez toujours** consulter les guides d'installations à jour au www.impexstones.com.
AC0055 = Colle AC0055



AVALANCHE



AFRICA



DEVON

BRIQUETTES DÉCORATIVES

www.impexstones.com

COLLECTION BRIQUETTE

Installation intérieure seulement

Africa



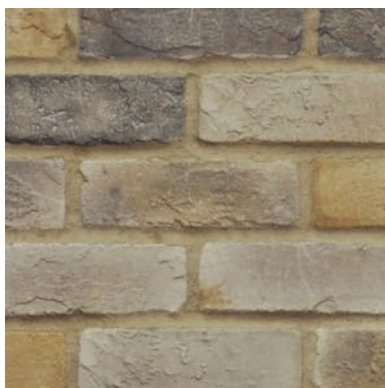
Albinos



Avalanche



Devon



Kingston



59

SPÉCIFICATIONS

PRODUITS	PAR BOÎTE	COINS PAR BTE	HAUTEUR	LARGEUR	ÉPAISSEUR	COINS	POIDS	ADHÉSIF	NOTES
Africa	10,76 pi ² 1 m ² /bte	Format en «L» 9,0 pi.lin (4,8 pi ²)/bte	2 1/2"	7 1/2"	1/2"	5 3/4"x2"	44 btes/ palette ± 35 lbs/bte	INT. LTC	Les indications du fabricant selon le type d'installation. Garanti avec les produits d'adhésion Impex. Couleur de mortier pour joint suggéré: Africa: beige; Albinos: blanc; Avalanche: blanc; Devon: gris; Kingston: gris. Couverture de mortier 1-1-6: 45 à 50 pi ²
Albinos		Aucun coin	2 1/8"	7 7/8"	3/8"	Aucun coin	45 btes/ palette ± 30 lbs/bte	INT. LTC	
Avalanche		Format en «L» 9,0 pi.lin (4,8 pi ²)/bte	2 1/2"	7 1/2"	1/2"	5 3/4"x2"	44 btes/ palette ± 35 lbs/bte	EXT. Non	
Devon		Aucun coin	2 3/8"	7 3/8"	1/2" à 3/4"	Aucun coin	44 btes/ palette ± 40 lbs/bte	INT. LTC	
Kingston		Format en «L» 9,0 pi.lin (4,8 pi ²)/bte	2 1/2"	7 1/2"	1/2"	6 1/2"x2" et 2 1/2"x1/2"	44 btes/ palette ± 35 lbs/bte	INT. LTC	

Avant la pose, **veuillez toujours** consulter les guides d'installations à jour au www.impexstones.com.
LTC = Mortier-colle LTC [blanc] ou [gris] / MB = Mason Bond



ST-CHARLES



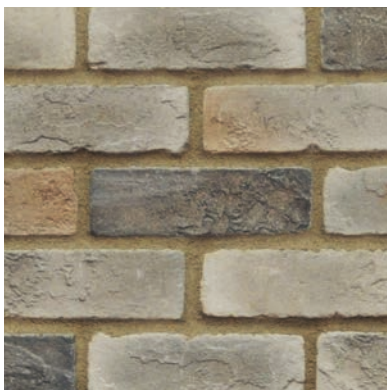
BRIQUETTES DÉCORATIVES

www.impexstones.com

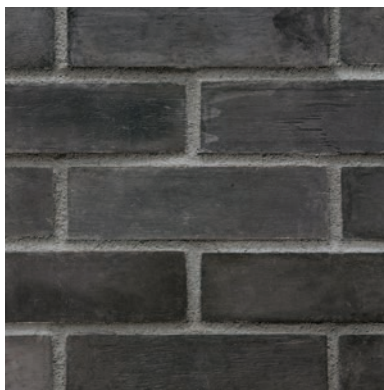
COLLECTION BRIQUETTE

Installation intérieure seulement

Manchester



Nocturne



Brique d'argile

Old Bank



Brique d'argile

St-Charles



Vieux-Montréal



Vieux-Québec



61

SPÉCIFICATIONS

PRODUITS	PAR BOÎTE	COINS PAR BTE	HAUTEUR	LARGEUR	ÉPAISSEUR	COINS	POIDS	ADHÉSIF		NOTES
Manchester	10,76 pi ² 1 m ² /bte	Aucun coin	2 3/8"	7 3/8"	1/2" à 3/4"	Aucun coin	44 btes/ palette ± 40 lbs/bte	INT. LTC	EXT. Non	Suivre les indications du fabricant selon le type d'installation. Garanti avec les produits d'adhésion Impex. Couleur de mortier pour joint suggéré: Gris. Couverture de mortier 1-1-6: 45 à 50 pi ² Les briquettes d'argile antiques pourraient s'effriter dans la boîte. Servez-vous des morceaux cassés pour ajouter réalisme et authenticité.
Nocturne			2 1/8"	7 7/8"	3/8"		45 btes/ palette ± 30 lbs/bte			
Old Bank	7,5 pi ² 0,7 m ² /bte	Format en «L» 4,25 pi.lin (3,72 pi ²)/bte	2 1/4"	9 1/4"	3/4" à 1"	Format peut varier 8 1/2" x 2 1/4" et 2 1/4" x 1"	24 ou 60 btes/ palette ± 45 lbs/bte			
St-Charles										
Vieux-Montréal	10,76 pi ² 1 m ² /bte	Format en «L» 9,0 pi.lin (4,8 pi ²)/bte	2 1/2"	7 1/2"	1/2"	5 3/4"x2"	44 btes/ palette ± 35 lbs/bte			
Vieux-Québec			2 1/2"	8 3/4"		6 1/2"x2" et 2 1/2"x1/2"				

Avant la pose, **veuillez toujours** consulter les guides d'installations à jour au www.impexstones.com.
LTC = Mortier-colle LTC [blanc] ou [gris] / MB = Mason Bond



RIDGE BEIGE



LIVERPOOL



LONDON

PIERRES DÉCORATIVES

IMPEX | www.impexstones.com

COLLECTION PIERRE DÉCORATIVE

Dublin



Liverpool



London



Ridge beige



Ridge Blanc



SPÉCIFICATIONS

PRODUITS	PAR BOÎTE	COINS PAR BTE	HAUTEUR	LARGEUR	ÉPAISSEUR	COINS	POIDS	ADHÉSIF	NOTES
Dublin	21 pierres (7 de chaque format) 7,5 pi ² 0,7 m ² /bte	Aucun coin	4"	19 3/4" 11 7/8" 8"	3/7" à 2" 3/4" à 2" 3/4" à 2"	Aucun coin	24 btes/ palette ± 58 lbs/bte	INT. LTC	Suivre les indications du fabricant selon le type d'installation. Garanti avec les produits d'adhésion Impex. Ridge Beige et Ridge Blanc : Installation avec ou sans joints.
Liverpool									
London	24 pierres (8 de chaque format) 8,6 pi ² 0,8 m ² /bte	32 coins 2 formats de coins en « L » 10 pi.lin (7,5 pi ²)/bte		19 3/4" 11 7/8" 7 7/8"	1" à 2"	9 1/4" x 5 1/2" et 1 3/8" x 1"	24 btes/ palette ± 70 lbs/bte	INT. LTC EXT. Non	
Ridge beige	22 pierre Format aléatoire 8 pi ² 0,74 m ² /bte	26 coins Format aléatoire en « L » 7,4 pi.lin (5,61 pi ²)/bte	2" à 6 5/8"	5" à 17 1/2"	3/4" à 1 1/2"	3 1/2" à 9" x 2" à 6 5/8" et 3 1/2" à 7 7/8" x 2" à 6 5/8"	20 btes/ palette ± 68 lbs/bte	INT. LTC INT. LTC	
Ridge blanc									

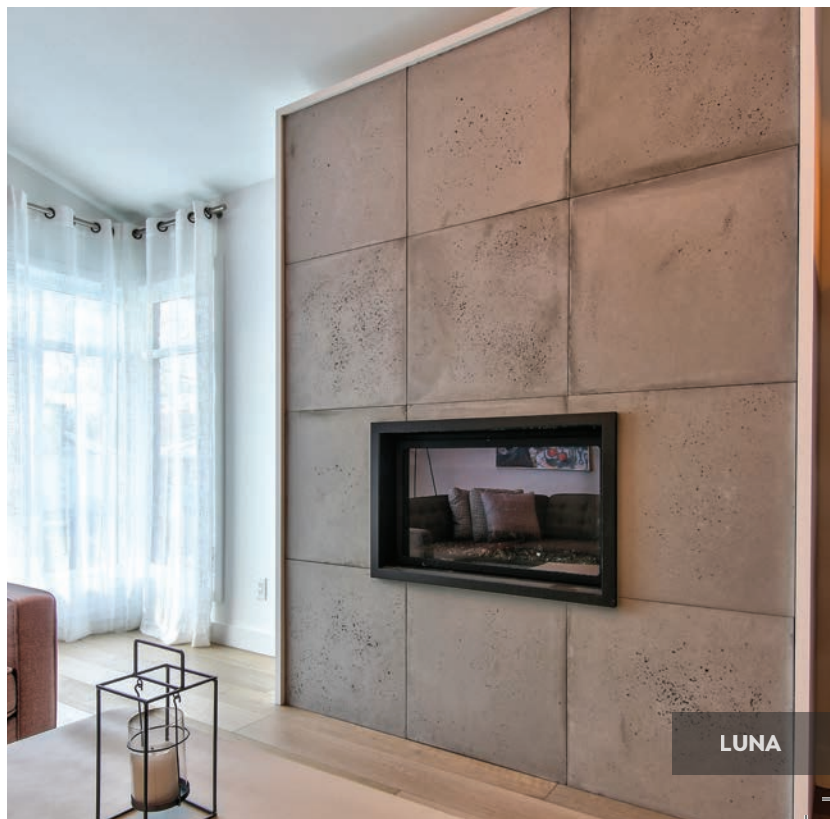
Avant la pose, **veuillez toujours** consulter les guides d'installations à jour au www.impexstones.com.
LTC = Mortier-colle LTC [blanc] ou [gris] / MB = Mason Bond



GALAXY



TRINITY



LUNA

PRODUITS DE BÉTON

IMPEX | www.impexstones.com

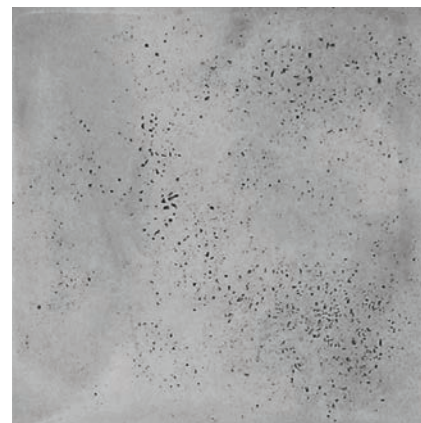
COLLECTION BÉTON

Béton sur mesure disponible pour cette collection

Galaxy



Luna



Trinity



Aussi disponible sans trous

Certaines tuiles peuvent présentées un fini lustré alors que d'autres un fini mat. Aucun choix ne peut être fait entre les finis.

SPÉCIFICATIONS

PRODUITS	PAR BOÎTE	COIN PAR BTE	HAUTEUR	LARGEUR	ÉPAISSEUR	COINS	POIDS	ADHÉSIF		NOTES
Galaxy	2 tuiles 8 pi ² 0,74 m ² /bte	Aucun coin	24"	24"	2/3"	Aucun coin	20 btes/ palette ± 53 lbs/bte	INT. LTC	EXT. Non	Suivre les indications du fabricant selon le type d'installation.
Luna										Produit non rectifié, tolérance ± 1/8".
Trinity	2 panneaux 8 pi ² 0,74 m ² /bte		18"	32"	3/4"		37 btes/ palette ± 45 lbs/bte	Luna, Galaxy et Trinity: Peut être installé avec ou sans joint.		

Avant la pose, **veuillez toujours** consulter les guides d'installations à jour au www.impexstones.com.
LTC = Mortier-colle LTC [blanc] ou [gris] / MB = Mason Bond



CHAMPLAIN



DUNHAM

PRODUITS DE BÉTON

IMPEX | www.impexstones.com

COLLECTION PLANCHES DE BÉTON

Planche sur mesure disponible pour cette collection

Cartier



Champlain



Dunham



Vivaldi Blanc



67

SPÉCIFICATIONS

PRODUITS	PAR BOÎTE	COINS PAR BTE	HAUTEUR	LARGEUR	ÉPAISSEUR	COINS	POIDS	ADHÉSIF		NOTES
Cartier	6 planches 10,65 pi ² 0,99 m ² /bte	Aucun coin	7 7/8"	31 5/8"	3/4"	Aucun coin	24 btes/ palette ± 65 lbs/bte	INT.	EXT. Non	Suivre les indications du fabricant selon le type d'installation. Garanti avec les produits d'adhésion Impex. Produit non rectifié. Tolérance ± 1/8". Vivaldi : Ce produit peut être personnalisé tant au niveau de la couleur que des dimensions. L'épaisseur peut varier. Aucun retour sur ce produit. L'utilisation d'un scellant protègera le produit.
Champlain								LTC		
Dunham								LTC		
Vivaldi Blanc	6 planches 9 pi ² 0,83 m ² /bte		6"	36"	3/4 et 1 1/4"		20 btes/ palette ± 65 lbs/bte	INT. Sika Bond		

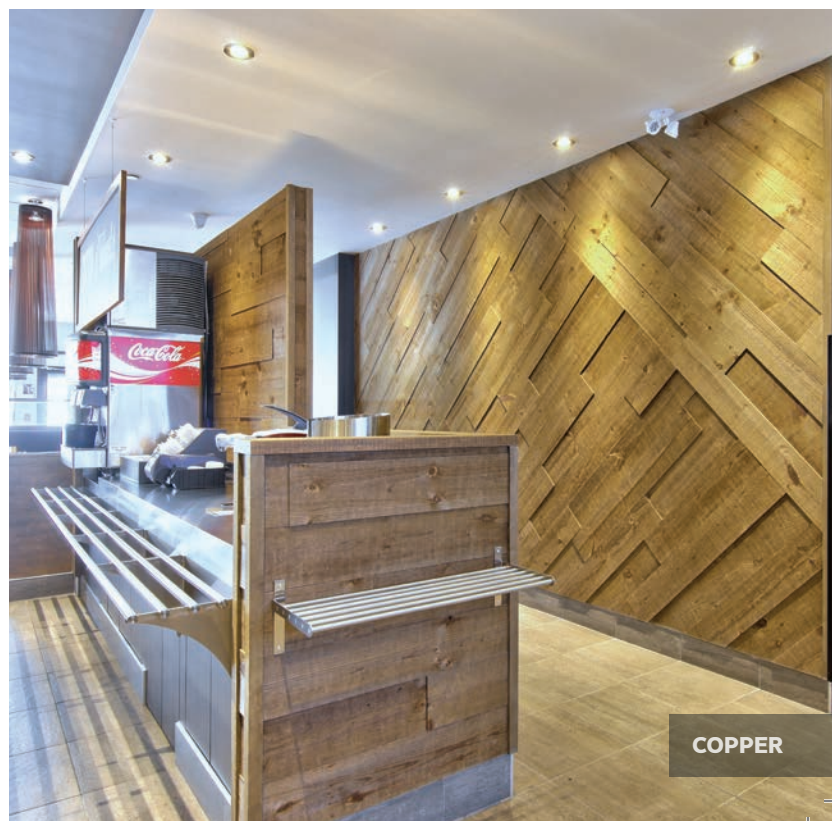
Avant la pose, **veuillez toujours** consulter les guides d'installations à jour au www.impexstones.com.
LTC = Mortier-colle LTC [blanc] ou [gris] / Sika Bond = Tube de colle Sika Bond.



PERLE



CHROME



COPPER

PAREMENTS DE BOIS

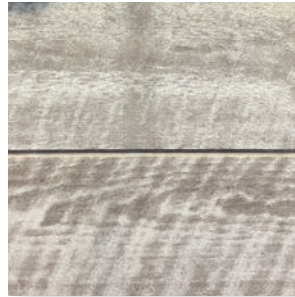
IMPEX | www.impexstones.com

COLLECTION BOIS 3D

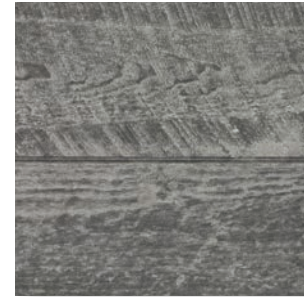
Copper



Lounge Camel



Lounge Chrome



Perle



Silver



Moulure



69

SPÉCIFICATIONS

PRODUITS	PAR BOÎTE	COINS PAR BTE	HAUTEUR	LARGEUR	ÉPAISSEUR	COINS	POIDS	ADHÉSIF		NOTES
								INT.	EXT.	
Copper	8 planches 17,68 pi ² /bte 1,7 m ² /bte	Aucun coin	6 3/4"	47"	1/2" à 3/4"	Aucun coin	36 btes/ palette ± 25 lbs/bte	INT. Oui	EXT. Non	<p>Suivre les indications du fabricant selon le type d'installation.</p> <p>Garanti avec les produits d'adhésion Impex.</p> <p>Installation: Colle Sika Bond et clous de finition.</p> <p>Faire reposer le bois de 24 à 48 h dans la pièce où il sera installé.</p> <p>Mouleurs et kits de retouche disponibles</p> <p>Expédition des mouleurs dans un tube spécial contenant jusqu'à 4 mouleurs de 8 pi.lin.</p> <p>Lounge Chrome et Lounge Camel: La moulure ne convient pas avec le panneau de 1" d'épaisseur.</p>
Lounge Camel et Lounge Chrome	8 planches réparties en 3 épaisseurs 17,6 pi ² 1,64 m ² /bte		6 3/4"	46 1/2"	1/2", 3/4" et 1"					
Perle	8 planches 17,68 pi ² /bte 1,7 m ² /bte		6 3/4"	47"	1/2" à 3/4"					
Silver	8 planches 17,68 pi ² /bte 1,7 m ² /bte		6 3/4"	47"	1/2" à 3/4"					

Avant la pose, **veuillez toujours** consulter les guides d'installations à jour au www.impexstones.com.
INT = Installation intérieure | EXT = Installation extérieure.



LATTÖ DOUBLE BLANC



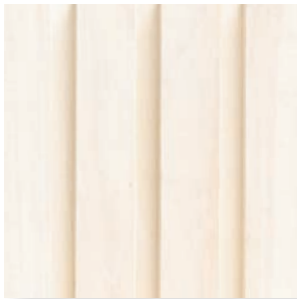
LATTÖ TERRÖ

PAREMENTS DE BOIS

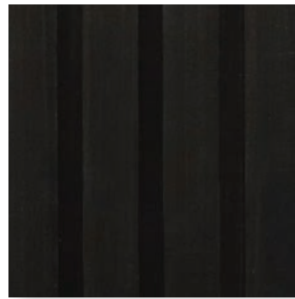
IMPEX | www.impexstones.com

COLLECTION LATTÖ

Lattö Double Blanc



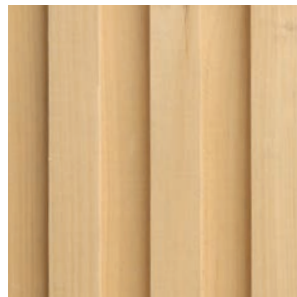
Lattö Ébène



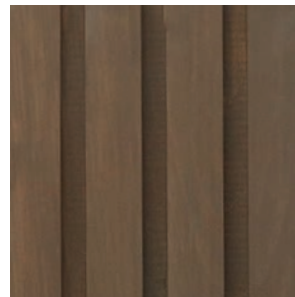
Lattö Lattë



Lattö Naturel







Lattö Terrö



71

SPÉCIFICATIONS

PRODUITS	PAR BOÎTE	COULEUR BM*	HAUTEUR	LARGEUR	ÉPAISSEUR	COINS	POIDS	ADHÉSIF		NOTES
Lattö Double Blanc	6 planches 30 pi ² /bte 2.79 m ² / bte	OC-65 Dentelle Délicate 	7 1/2"	96"	1 1/4"	Aucun coin	30 btes/ palette ± 51 lbs/ bte	INT. Oui	EXT. Non	<p>Suivre les indications du fabricant selon le type d'installation.</p> <p>Garanti avec les produits d'adhésion Impex.</p> <p>*Si vous avez besoin de faire de retouches : Tous les Benjamin Moore offrent un petit format qu'ils appellent "Flacon d'Essai" de 236 ml pour les retouches.</p> <p>Installation: Colle Sika Bond et clous de finition.</p> <p>Faire reposer le bois de 24 à 48h dans la pièce où il sera installé.</p>
Lattö Ébène		HC-190 Noir Extrême 								
Lattö Lattë		993-Épave Fini Mat 								
Lattö Naturel		Aucune								
Lattö Terrö		2108-30 Brun Terre 								

Avant la pose, **veuillez toujours** consulter les guides d'installations à jour au www.impexstones.com.
INT = Installation intérieure | EXT = Installation extérieure | BM = Benjamin Moores

PRODUITS D'ADHÉSION

RECOMMANDATIONS POUR LA POSE DES PRODUITS IMPEX

	SUPPORT	COLLE	PARTICULARITÉS
PIERRES (DOUBLE ENCOLLAGE)	Gypse Suivre les recommandations du Code national du bâtiment	LTC Intérieur seulement SIKA BOND* Suivre les recommandations du Code national du bâtiment <i>*Attention : Pourrait tacher la pierre de marbre ou la pierre poreuse. Faire des tests avant d'utiliser cette colle.</i>	Le gypse doit être peinturé et grafné. Treillis recommandé selon le Code national du bâtiment. Truelle 3/8 en double encollage sauf pour collection extérieure (1/2 en double encollage).
	Béton léger Suivre les recommandations du Code national du bâtiment	LTC Intérieur seulement Mason Bond Extérieur	Les joints doivent être finis avec un ruban en fibre de verre et du mortier. Treillis recommandé selon le Code national du bâtiment. Obligatoire pour les installations extérieures. Truelle 3/8 en double encollage sauf pour collection extérieure (1/2 en double encollage).
	Treillis Suivre les recommandations du Code national du bâtiment	LTC Intérieur seulement Mason Bond Extérieur	Doit être rempli de mortier et sécher 24 heures avant l'installation. Truelle 3/8 en double encollage sauf pour collection extérieure (1/2 en double encollage).
PRODUITS DE BÉTON (DOUBLE ENCOLLAGE)	Gypse Suivre les recommandations du Code national du bâtiment	LTC Intérieur seulement SIKA BOND Pour Vivaldi seulement.	Le gypse doit être peinturé et grafné. Truelle 1/2 en double encollage.
	Béton léger Suivre les recommandations du Code national du bâtiment	LTC Intérieur seulement SIKA BOND Pour Vivaldi seulement.	Les joints doivent être finis avec un ruban en fibre de verre et du mortier. Treillis recommandé. Truelle 1/2 en double encollage.
	Treillis Suivre les recommandations du Code national du bâtiment	LTC Intérieur seulement SIKA BOND Pour Vivaldi seulement.	Doit être rempli de mortier et sécher 24 heures avant l'installation. Truelle 1/2 en double encollage.
PRODUITS DE BOIS	Tout support	SIKA BOND Clous de finition	Retouche disponible pour les produits de bois.
LAMSTONE (DOUBLE ENCOLLAGE)	Tout support Pas sur Plywood et autres panneaux de bois	DURA PRO AC0055 Ne peut être installé près d'un foyer au bois ou d'une chaleur directe intense.	Double encollage. Truelle 3/16 en V sur le mur et truelle droite derrière le produit.
BRIQUETTES (DOUBLE ENCOLLAGE)	Gypse Suivre les recommandations du Code national du bâtiment	LTC Intérieur seulement SIKA BOND Suivre les recommandations du Code national du bâtiment	Le gypse doit être peinturé et grafné. Truelle droite en double encollage.
MÉTAL	Tout support	Simple encollage. Colle AC0055	Appliquer la colle derrière la tuile. avec une truelle 3/16 en V.

ACCESSOIRES

IMPEX | www.impexstones.com

ADHÉSIFS

DESCRIPTION	COUVERTURE ESTIMÉE	FORMAT	COMMENTAIRES
Cône à mortier	N/A	N/A	Pour faciliter la pose de joints
Mortier King Blanc Mortier King Crème Mortier King Gris Mortier King Noir Type N - 116	± 50 pi ² pour les joints de briquettes ± 20 à 30 pi ² pour les joints de maçonnerie	30 kg	Pour joints
Mortier Colle LTC	± 40 à 50 pi ² Pierre extérieure: ± 20 à 30 pi ²	22.7 kg	Disponible en Blanc et Gris pour installation intérieure
Mason Bond 400	± 20 à 30 pi ²	30 kg	Suivre les recommandations du fabricant pour l'installation. Panneau de ciment léger ou treillis galvanisé pour autres surfaces. Installation extérieure seulement.
Sika Bond	± 5 pi ²	300 ml	Bonne adhérence sur la plupart des surfaces
Dura Pro AC0055	± 16 pi ² en double encollage	950 ml	Pour les tuiles de métal et les feuilles de Lamstone
	± 70 pi ² en double encollage	3.78 L	



MORTIER COLLE LTC



CÔNE À MORTIER



MASON BOND 400



MORTIER KING



DURAPRO AC0055



SIKA BOND

73

SCELLANTS

DESCRIPTION	COUVERTURE ESTIMÉE	FORMAT	COMMENTAIRES
Décapant - Nettoyant pour résidu de coulis de ciment	Variante dépendant de la concentration utilisée et l'état de la surface à nettoyer.	946 ml	Tout produit Impex, excluant marbre et pierre calcaire
Rehausseur de couleur	Entre 75 et 100 pi ²	500 ml	Briques, Pierres naturelles, Pierres et Planches décoratives, Quartzite
Fini Naturel - scellant	Entre 75 et 100 pi ²	500 ml	Briques, Pierres naturelles, Pierres et Planches décoratives, Quartzite
Fini Lustré - scellant	Entre 75 et 100 pi ²	500 ml	Briques, Pierres naturelles, Pierres et Planches décoratives, Quartzite
Kit de retouche pour moulure	N/A	250 ml	8 couleurs disponibles

*Fiches techniques disponibles au www.impexstones.com.



DÉCAPANT - NETTOYANT



REHAUSSEUR DE COULEUR



FINI NATUREL



FINI LUSTRÉ

LE PLUS GRAND SPÉCIALISTE DES PAREMENTS MURAUX

À CHACUN SON MUR ! Chez Impex, vous trouverez les dernières tendances ainsi que les classiques pour tous vos besoins en revêtements muraux.

LA BOUTIQUE IMPEX EST EN LIGNE!

OUTIL DISPONIBLE UNIQUEMENT POUR LES DÉTAILLANTS IMPEX!

Connectez-vous en cliquant sur [CONNECTEZ-VOUS ICI](#) en haut à droite.

Si vous avez oublié vos informations de connexion, pas de problème! Contactez le service à la clientèle à admin@impexstones.com ou au 450-973-1732, il nous fera un plaisir de vous aider.

Après vous être connecté, vous pourrez :

- Accéder facilement aux spécifications de produit;
- Commander des produits;
- Accéder à l'inventaire;
- Appliquer des coupons rabais
- Choisir la méthode d'expédition : par votre transporteur, par le consommateur ou autre;
- Accéder aux commandes en cours;
- Accéder à toutes vos factures;
- Accéder aux ventes spéciales;
- Faire vos demandes de retours.

En parallèle, le site web d'Impex donne accès aux photos d'ambiance, aux Guides d'installation à jour, aux vidéos et à une foire aux questions.

ACCÉDER À VOTRE COMPTE DÉTAILLANT IMPEX DÈS MAINTENANT :

WWW.IMPEXSTONES.COM

GUIDE D'INSTALLATION

Dans le but de vous renseigner le plus précisément possible sur les techniques d'installation, veuillez en tout temps visiter notre site web pour avoir accès à la dernière version des Guides d'installation.

Tous les Guides d'installation se retrouvent dans la section Installation.

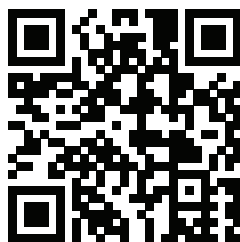
L'installateur et l'acheteur ont la responsabilité d'inspecter les produits avant leur installation.

Si l'installateur doute de la sélection des produits, de la qualité de fabrication ou de finition et qu'il ne peut les placer à un endroit moins visible, ni éliminer l'imperfection, il ne doit pas les installer.

Une fois le produit installé, il est considéré comme ayant été accepté par l'installateur et le propriétaire, même si ce dernier est absent au moment de la pose.



www.impexstones.com/installation



POLITIQUE D'ACHAT

COMMANDE

Toutes les commandes doivent être soumises par le site Web. Une confirmation vous sera envoyée dans les minutes qui suivent la commande. Une période de 2 jour ouvrable est à prévoir pour la préparation de vos commandes avant la livraison/cueillette.

PRODUIT EN RUPTURE DE STOCK

Si des produits sont en rupture de stock, ils seront mentionnés sur la confirmation de la commande. Si vous désirez attendre d'avoir tous les produits, veuillez en faire part au service à la clientèle par courriel à info@impexstones.com.

ANNULATION OU MODIFICATION DE COMMANDE

Veuillez faire parvenir un courriel avec le numéro de commande à info@impexstones.com avec les détails du changement.

RÉCEPTION DE LA MARCHANDISE

Veuillez inspecter la marchandise dès que vous en prenez possession et avant de signer le bon de livraison de votre transporteur. Si la marchandise vous semble endommagée, ne pas signer le bon de livraison ou mentionner que la marchandise est endommagée. Impex ne peut être tenu responsable de bris après que le bon de livraison ait été signé. Veuillez également confirmer la qualité de la marchandise avant de la remettre à un consommateur. Impex ne pourra être tenu responsable d'une marchandise endommagée chez un consommateur.

CUEILLETTE ET TRANSPORT

Les frais de transport sont à la charge du client.

Si le client le demande, le transport sera organisé par Impex. Les coûts liés au transport plus un montant de 15 % (frais de gestion) seront ajoutés à la facture du client.

Tous les frais de manutention / surcharge provenant du transporteur seront refacturés au détaillant.

Pour la cueillette, veuillez attendre le courriel de confirmation que votre commande est prête avant de vous présenter.

POLITIQUE DE RETOUR DE MARCHANDISE

Pour un retour, vous devez remplir le formulaire web qui se trouve dans le coin inférieur droit du site web d'Impex. Noter que seul le service à la clientèle est autorisé à traiter les demandes de retour. Sans autorisation, le retour sera refusé à la porte. Les demandes de retour doivent être effectuées dans les 30 jours suivants la date de facturation.

Le retour de la marchandise doit être effectué dans les 15 jours suivants la réception de l'autorisation.

Aucun retour de 2 boîtes et moins ne sera accepté. Aucun retour sur les produits d'adhésion. Les retours sont vérifiés dès leur arrivée.

Toute marchandise reçue en mauvais état ou mélange de pierres et de coins dans une même boîte, sera refusé et aucun crédit ne sera émis. Tous les retours doivent être dirigés vers notre entrepôt. Aucun retour ne doit être expédié aux entrepôts de Rosedale. Des frais de transport (min. 65 \$) seront chargés aux retours transigeant par Rosedale, en plus des frais de 25 % de restockage.

RETOUR DE PRODUITS DE MAÇONNERIE

Concernant les pierres de maçonnerie, les palettes qui auront été ouvertes à des fins de tris risquent de ne pas être créditées selon notre évaluation du potentiel de remise en vente. Dans le meilleur des cas, elles seront créditées avec des frais de retour de 50% afin de couvrir les frais de manutention pour déballer, compter et refaire les palettes.

AIDE AU CALCUL

FORMULAIRE POUR CALCUL DU NOMBRE DE BOÎTES REQUISES

ATTENTION: CE DOCUMENT N'EST FOURNI QU'À TITRE INDICATIF SEULEMENT

VOS DIMENSIONS

Nombre de côtés ou coins	
Hauteur	
Largeur 1 ^{er} côté	
Largeur 2 ^e côté	
1 ^{re} ouverture foyer	
2 ^e ouverture foyer	

S'IL Y A UN FOYER:
NE PAS OUBLIER DE DÉDUIRE
LA VALEUR EN PIEDS CARRÉS
DE L'ESPACE VIDE (CENTRE DU FOYER)

1- POUR LE CALCUL DES COINS

A - Total pieds linéaires à couvrir (selon votre plan)		A = 16.0
B - Divisé par nombre de pi.lin par boîte (selon la fiche technique)		B = 3.00
C - Nombre de boîtes de coins requises		C = 5.33
D - Boîtes de coins à commander		D = 6.00
E - Nombre de pi ² par boîte (selon la fiche technique)		E = 5.8
F - Nombre de pi ² couverts par les boîtes de coins qui seront utilisées		F = 34.8

EXEMPLE DE COUVERTURE:
Pierres: 5,8 pi²/bte - Coins: 3 pi.lin./bte ET 5,8 pi²/bte

2- POUR LE CALCUL DES PIERRES

A - Total du nombre de pi ² à couvrir		A = 115
B - Moins ouverture en pi ²		-
C - Total des pi ² couverts par bte de coins		C = 34.8
D - Solde de pi ² à couvrir (pi ² du plan MOINS total pi ² couvert)		D = 80.2
E - Couverture pieds ² par boîte (selon la fiche technique)		E = 5.8
F - Nombre de boîtes requises pour couvrir le solde pi ² (D ÷ E)		F = 13.8
G - Qté btes de pierres à commander		G = 14

3- ACHAT À EFFECTUER

Qté btes de pierres, arrondie		14.0
Nombres de boîtes de coins requises		6.00

* Selon la complexité des coupes il serait judicieux d'acheter une boîte de plus.

**N'HÉSITEZ PAS À NOUS CONTACTER POUR UNE AIDE SUPPLÉMENTAIRE OU DES QUESTIONS TECHNIQUES:
TÉLÉPHONE AU 450-973-1732, SANS FRAIS AU 1 877-973-1732 OU PAR COURRIEL À INFO@IMPEXSTONES.COM

BIENTÔT...
DU NOUVEAU
CHEZ IMPEX !

